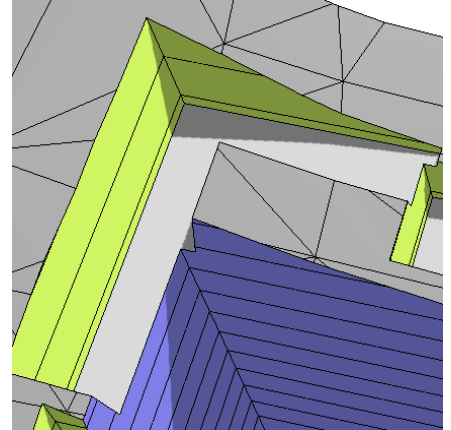
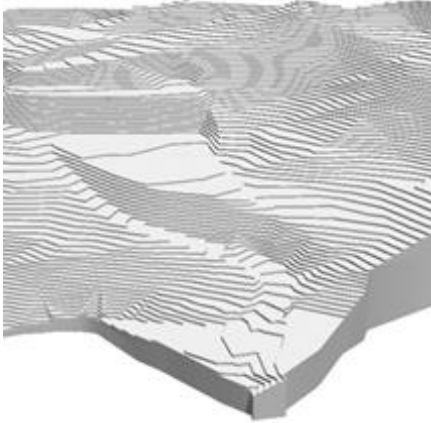


Allplan Add-On Baugrube



Add-On Baugrube für Allplan Mehr als nur Aushub!

Die Funktionen dieses Allplan Add-On's gehen weit über die Erstellung von Baugruben hinaus. Ob Sie Aushubpläne erstellen, Gelände modellieren oder eindrückliche Schichtmodelle zur Präsentation benötigen, hier ist die Lösung.

Ein grosses Augenmerk liegt dabei auf der einfachen Modifikation bei Änderungen.

Das alles kombiniert mit einer leichtgängigen und intuitiven Bedienung weiss zu überzeugen.

ALLPLAN

2017

Verknüpfung an Allplan Lizenz

Das Add-On Baugrube wird bei der Lizenzierung an eine vorhandene Allplan Lizenz gekoppelt. Noch nie war es so einfach, ein Add-On von einem PC auf den anderen zu wechseln. Bei der Installation der Baugrube sind die Funktionen immer an dem PC aktiv, an welchem die entsprechende Allplan Lizenz eingespielt wird.

Funktion 3D Gelände

- Höhenlinien ausdünnen zur einfachen Reduktion der Datenmenge
- Geländekörper mit Begrenzungspolygon
- Punkte in 3D Körper anpassen
- Gelände aus 3D Punkten inkl. Bruchkanten erstellen
- Dynamischer Boden
- Automatische Aussengrenze
- Z-Offset Wert für Z (M. ü. M.)
- Schichtenmodell

Funktion 3D Aushub

- Böschung, Bermen und Mauern
- Böschung 90° möglich
- Unterschiedliche Gefälle
- Grad, Prozent oder Verhältnis
- Rampen, Spezialgefälle
- Arbeitsraum
- Dynamische Neigung und Böschung
- Überhänge

Testen Sie noch heute dieses innovative Add-On für Allplan für 2 Wochen kostenlos. Wenn Sie es weiter nutzen möchten, bestellen Sie doch einfach eine Einzel- oder sogar eine Bürolizenz.

Das CDS Team wünscht Ihnen viel Erfolg.

Add-On für Allplan Version

- Allplan 2016 / 2017

Highlights

- Intuitive Bedienung
- Dynamische Generation von Höhen, Auf- und Abtrag, Volumen und Auswertungen
- Schräge Aushubsolen und Niveaus
- Einfache Anpassungen, Gefällsänderungen, Optimierung, etc.
- Erstellung von Schichtmodellen
- Beliebige Einstellungen der Formateigenschaften, Flächenfarben etc.
- Übernahme aus unterschiedlichen 3D Grundlagen möglich
- Interaktive Volumen, Flächen und Attribute
- Auswertbar mit Allplan Reports

Testversion

- 14 Tage kostenlose Testversion

Verfügbare Sprachen

- Deutsch, Englisch und Italienisch